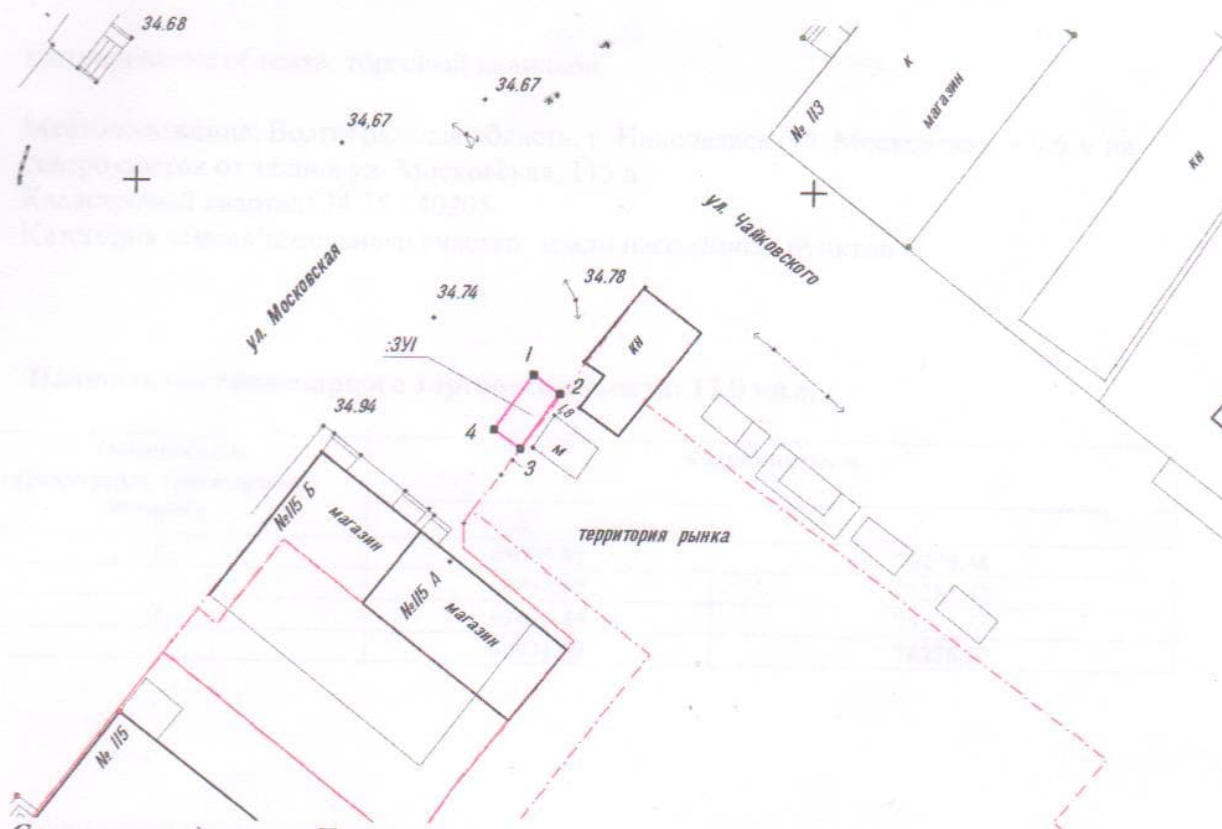





Графическая часть



Система координат: г. Николаевск
Масштаб: 1:500

Условные обозначения:

-  - границы размещения нестационарного торгового объекта
-  1 • - поворотная точка границ торгового объекта
-  :ЗУ1 - обозначение торгового объекта

Заявитель _____

подпись

Жуковские Терне
Зам. главы администрации
г.п. г. Николаевск
Кудман В.М. Чижан